

Importancia económica para
la industria de ser sustentable
Ventajas con alto retorno de
inversión

Octubre 2011



Los factores clave de la sustentabilidad ambiental



Incremento en el entendimiento y significado de los factores sustentables clave

Activismo de los grupos de interés en asuntos sustentables

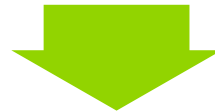


Coaliciones y grupos de inversionistas



Fuerte demanda por incremento en transparencia y comunicación

Incremento en legislación, observación y reporte



Nuevas leyes y estándares



El reporte y auditoría de la Sustentabilidad se vuelve obligatoria

Mercados cambiantes y sus demandas por igual



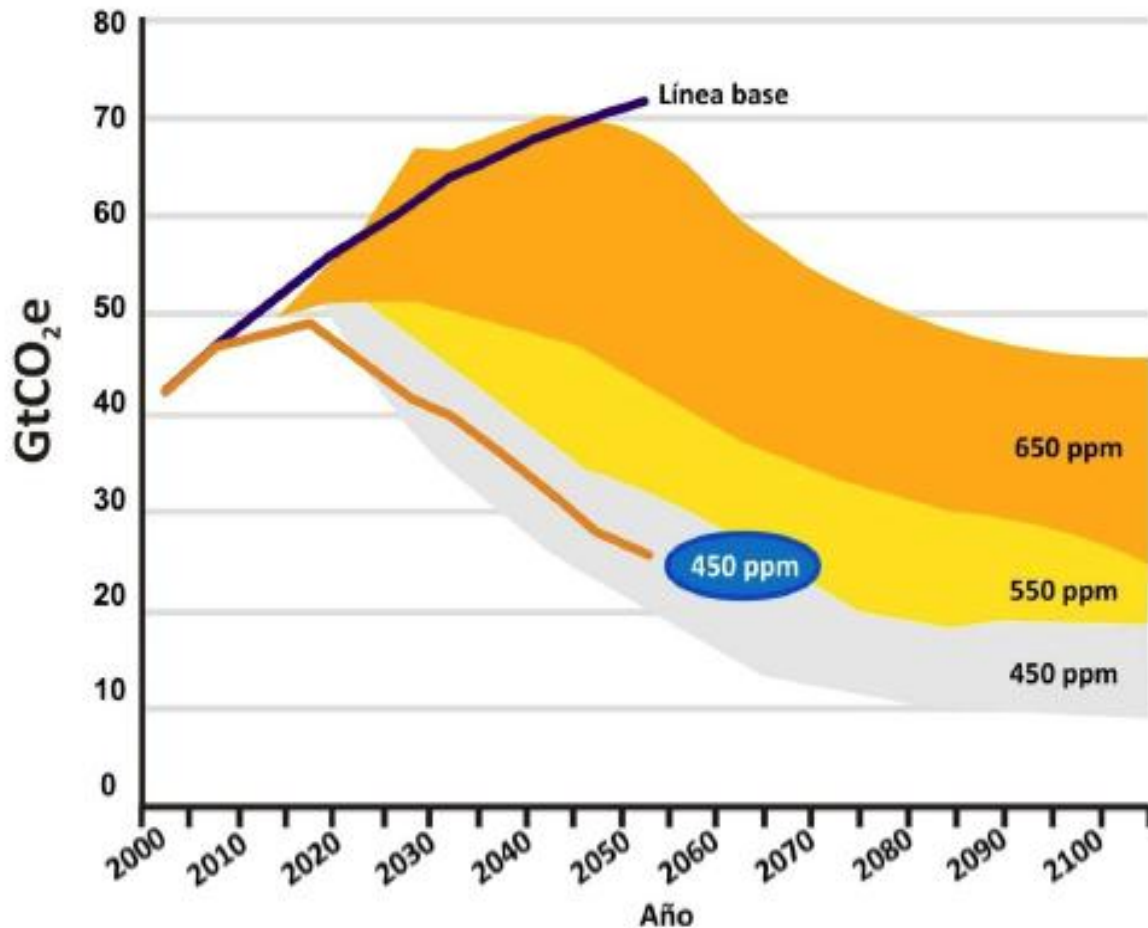
Consumidores buscando opciones sustentables



La sustentabilidad se convierte en una clara ventaja competitiva y posicionamiento de marca

La Sustentabilidad se convierte en un imperativo de negocio, no en una opción

Visión de largo plazo para la mitigación de emisiones (Proyecciones OCDE 2000-2050)



OECD Environmental Outlook 2030. Paris. 2008

Fuente: Instituto Nacional de Ecología

Proyecciones OCDE a 2050

- Escenario tendencial de emisiones: 71.4 GtCO₂e (7.8 t CO₂e per cápita)
- Escenario de mitigación: trayectoria hacia una posible estabilización de concentraciones de GEI a 450 ppm CO₂e: 25.6 GtCO₂e (2.8 tCO₂e per cápita); con una población mundial que pasará de 6,124 millones a 9,191 millones
- Sólo la trayectoria de 450 ppm, permitiría un 50% de probabilidad de limitar el incremento de temperatura a 2° C.

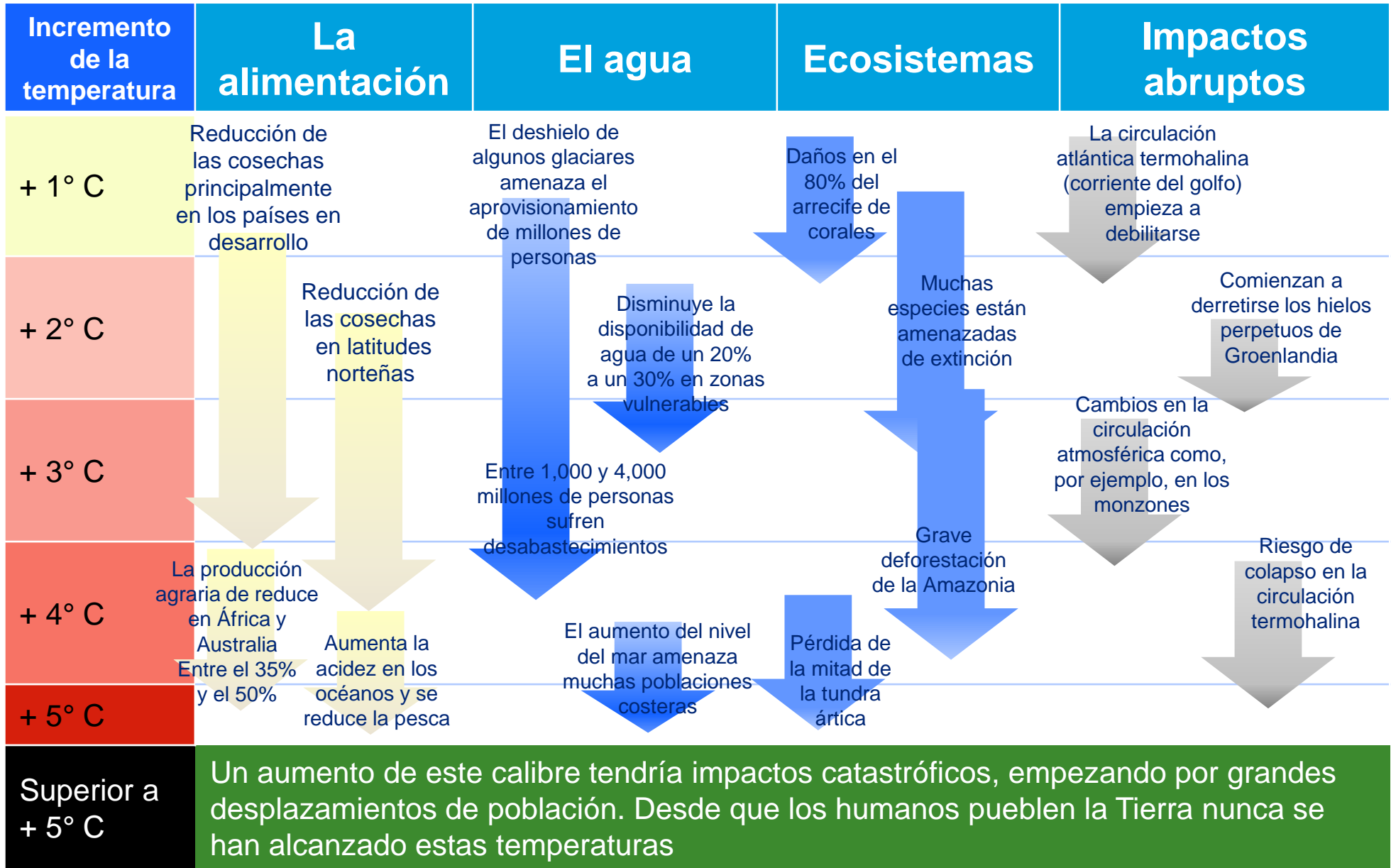
Potencial de calentamiento (Conversión a CO₂ eq.)

GAS	VIDA MEDIA (Años)		Potencial de Calentamiento Global Horizonte Temporal		
			20 Años	100 Años	500 Años
Bióxido de carbono	CO ₂		1	1	1
Metano	CH ₄	12	72	25	7.6
Óxido Nitroso	N ₂ O	114	289	298	153
HCFC - 22	CHClF ₂	12	5,160	1,810	549

Cuarto informe de evaluación del IPCC

Fuente: Instituto Nacional de Ecología

El Cambio Climático como factor de riesgo



Fuente: SEMARNAT

ONGs

Campaña reciente Greenpeace

The image shows a screenshot of a Greenpeace website banner. At the top right, there is a link "Volver a la página principal" and the Greenpeace logo. The main headline reads "Las cajas de juguetes de **MATTEL** destruyen la selva tropical". Below this, the text "ÚLTIMA HORA: Ken corta con Barbie" is displayed. The central part of the banner features a large yellow text "BARBIE, CORTAMOS" and a smaller text "NO SALGO CON CHICAS QUE DEFORESTAN" next to a Ken doll. A video player is embedded on the right, showing a Ken doll sitting on a purple sofa holding a newspaper, with a play button overlay. The video player includes a search bar, social media icons for Facebook, Twitter, and YouTube, and an "EMBED" button. At the bottom right of the banner, there is a call to action "Pasa a la acción" with a red arrow icon.

REDES SOCIALES

A una semana del lanzamiento de la campaña:

Facebook: «A 873,121 personas les gusta esto»

Youtube: Sobrepasó los 23,000 comentarios - Fue visto por 270,000 personas

ONGs

Campaña reciente Greenpeace

Respuesta

Junio 10

Declaración de Lisa Marie Bongiovanni, Vicepresidente de Asuntos Corporativos de Mattel a raíz del lanzamiento de la campaña:

"en línea con nuestra histórica práctica de transparencia, vamos a seguir en diálogo con las partes interesadas compartiendo nuestro progreso en esta área tan importante."

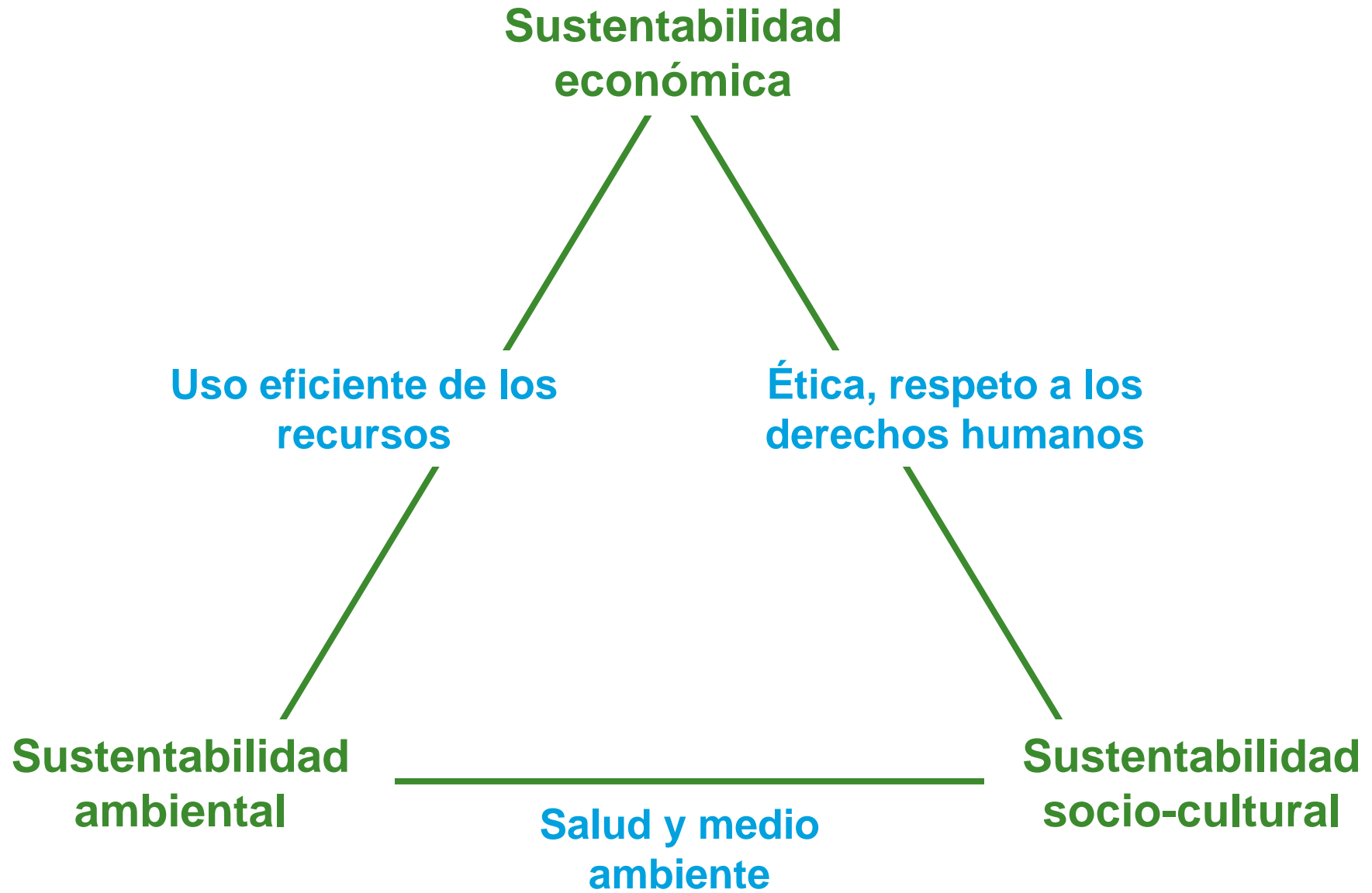
Octubre 5

Presentación de los objetivos de empaque sustentable de Mattel:

- A finales del 2011, 70% del empaque será sustentable o reciclado y para 2015, el 85%
- Evitar fibras vírgenes provenientes de fuentes controversiales
- Incrementar la cantidad de fibra certificada



¿Qué es el desarrollo sustentable?



Las expectativas de los Analistas van más allá de los meros indicadores financieros

- Las empresas no sólo son evaluadas por sus indicadores financieros ahora.
- Esto ha creado varios índices que miden el desempeño **ambiental, social y de gobernanza (ASG)**:



NASDAQ OMX



**Dow Jones
Sustainability Indexes**



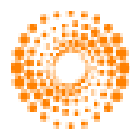
FTSE4Good



han integrado medidores de desempeño ASG dentro de sus portales.

Información de Medio Ambiente, Social y Gobierno Corporativo en Bloomberg y más

- La comunicación de Medio Ambiente, Social y Gobierno Corporativo (ESG) es ahora una parte estándar de la información disponible de Bloomberg
 - Basada en información pública
 - Seguida de una encuesta para mejorar la información
 - Más de 3,000 empresas y aumentando
 - Más de 300,000 terminales de datos
- Otros están siguiendo esta práctica



THOMSON REUTERS >>



XOM US Equity		95) Defaults	96) Act	
Periods	20	Ann	Filing MR	Cur. USD
Estimates		Current Values		Growth
Env. Social & Corp Govern				U.Dec 09 A*
ESG Disclosure Score				52.70
Environmental (Th Tonnes)				
Environmental Disclosure Score				46.28
Total GHG Emissions				128,000.00
NOx Emissions				130.00
SO2 Emissions				160.00
Total Energy Consumption				408,333.30
Water Consumption				290,250.00
Hazardous Waste				816.00
Environmental Fines \$				5.10
Social				
Social Disclosure Score				53.13
Number of Employees				80,700.00
% Women in Workforce				26.00
% Women in Mat				13.00

Índice de Sustentabilidad de la BMV

- La Bolsa Mexicana de Valores anunció la creación a finales del año pasado su propio índice de sustentabilidad basado en **otros índices mundiales y el Pacto Mundial**.
- Contó con la **asesoría de EIRIS y la Universidad Anáhuac** para su creación
- Se espera su primera publicación en unos pocos meses (Junio)
- Se invitó a **60 empresas Mexicanas** a participar y EIRIS hizo la evaluación de las mismas con la metodología Europea
- Se calcula que actualmente hay **más de 3 trillones de dólares** indizados a este tipo de indicadores a nivel mundial

Integrar el índice de sustentabilidad mejora el desempeño económico a través de:

Acceso a mayor capital con inversionistas responsables

Identificar, mitigar y evitar riesgos (litigios, escándalos, daños en la marca)

Mejorar la relación con otros inversionistas

Prepara a la organización para eventos futuros

Índice de Sustentabilidad de la BMV

Aspecto	Indicadores (ejemplos)
Medio Ambiente	<ul style="list-style-type: none">• Políticas y sistemas de gestión• Reportes• Uso de recursos naturales y energéticos• Impacto en la biodiversidad• Emisiones y deshecho de contaminantes
Sociedad	<ul style="list-style-type: none">• Equidad de oportunidades• Procurar la salud y seguridad de los empleados• Entrenamiento y desarrollo de los integrantes de la organización• Involucramiento con la comunidad• Relaciones con el cliente y proveedores• Política y procuración de los derechos humanos
Gobierno Corporativo	<ul style="list-style-type: none">• Estructura de gobierno y características de los directores• Remuneración pública• Establecimiento de un Código de Conducta• Políticas y mecanismos de anti-corrupción• Consideración de temas de riesgo ambiental, social y de gobierno

Emisoras seleccionadas por EIRIS y la Universidad Anáhuac del sur como las mejores posicionadas en temas ASG

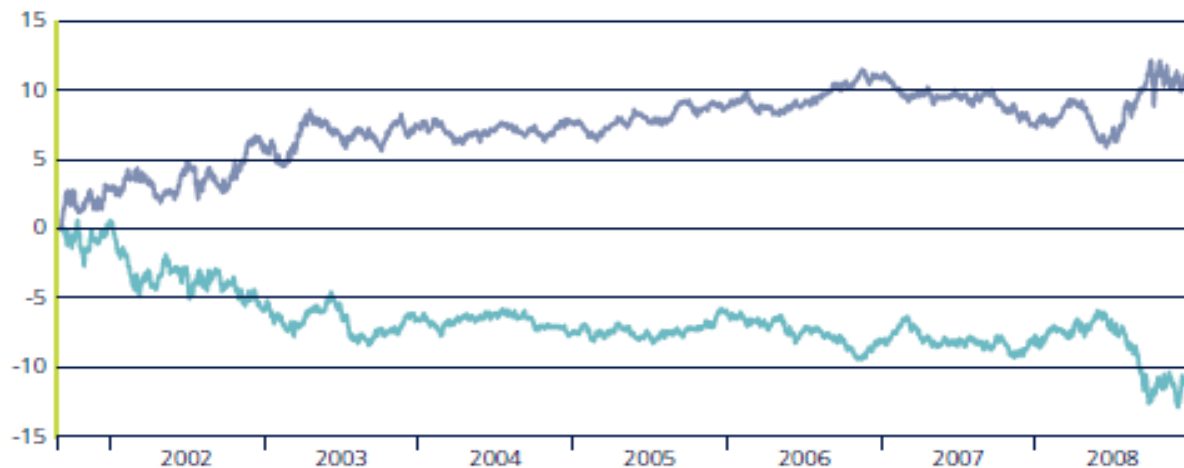
- 1. AMX**
- 2. GRUPO AEROPORTUARIO DEL SURESTE**
- 3. ARCA CONTINENTAL**
- 4. GRUPO BIMBO**
- 5. BANCO COMPARTAMOS**
- 6. GRUPO MEXICO**
- 7. CEMEX**
- 8. GRUPO MODELO**
- 9. COCA – COLA FEMSA**
- 10. INDUSTRIAS PEÑOLES**
- 11. EMPRESAS ICA**
- 12. MEXICHEM**
- 13. FEMSA**
- 14. WALMART DE MEXICO**

Correlación Positiva Sustentabilidad / Valor Acción - DJSI

FIGURE 3: SUSTAINABILITY CAN OUTPERFORM

(Cumulative Log Outperformance in %)

Source: SAM



— Portfolio 1 – Sustainability Leaders (Top 20%)
 — Portfolio 5 – Sustainability Laggards (Bottom 20%)

Benchmark: Companies rated on the basis of the SAM's Corporate Sustainability Assessments

Metric: Total sustainability score (economic, environmental, and social criteria)

Past performance is no indication of future results.

The graph does not represent returns of an actual portfolio. It depicts returns of sustainability investments as rated by SAM. Results are shown gross of fees. Results would be reduced by application of fees and expenses incurred in the management of the account. Securities are chosen based on sustainability assessment questionnaires submitted by the issuers.

	Portfolio 1 Sustainability Leaders	Portfolio 5 Sustainability Laggards
Outperformance (p.a. in %):	1.48	-1.46
Tracking Error (in %):	3.17	3.22
Information Ratio:	0.47	-0.45
T-Stat:	1.28	-1.25

Existe una **correlación positiva** entre la sustentabilidad y el desempeño del precio de las acciones. Adoptar una estrategia de inversión en el top 20% de las empresas más sustentables de cada sector, permite tener un mejor desempeño en comparación con el grupo.

Fuente: The sustainability yearbook. Sustainability Investing: The Paradigm for Institutional Investors. SAM, 2010

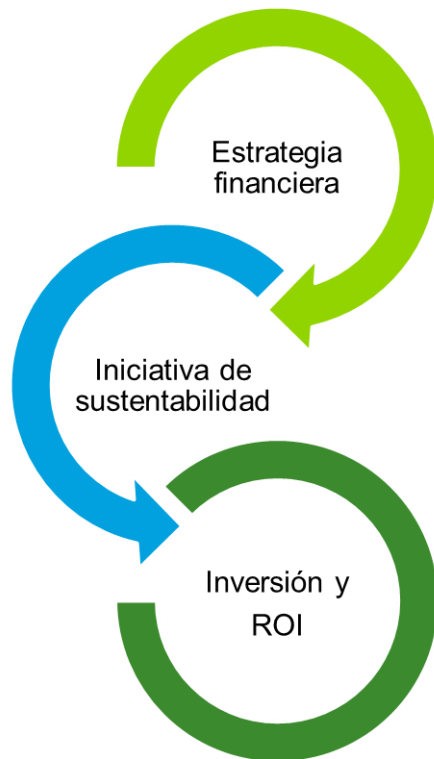
Incremento en el valor de la empresa

Las iniciativas de sustentabilidad deben ser evaluadas como **oportunidades de inversión**, no como costos:

- **Retornos de inversión** atractivos
- **Ahorro en costos** por eficiencia
- **Incremento del valor** de los activos

Las consideraciones sustentables deben ser incorporadas en la **estrategia financiera**.

- El equipo del CFO puede dar su opinión para **maximizar el potencial retorno**.



Walmart

Entre **2006 y 2010**, en sus tiendas en **México y Centroamérica**, su consumo de energía, que es el **segundo gasto de operación más importante** después de nómina, se redujo 183 millones de kilowatts por hora, que equivale a **240 millones de pesos ahorrados en ese periodo**; eso implica 60 MDP al año por pago de luz, lo que significaría que su inversión comienza a amortizarse.

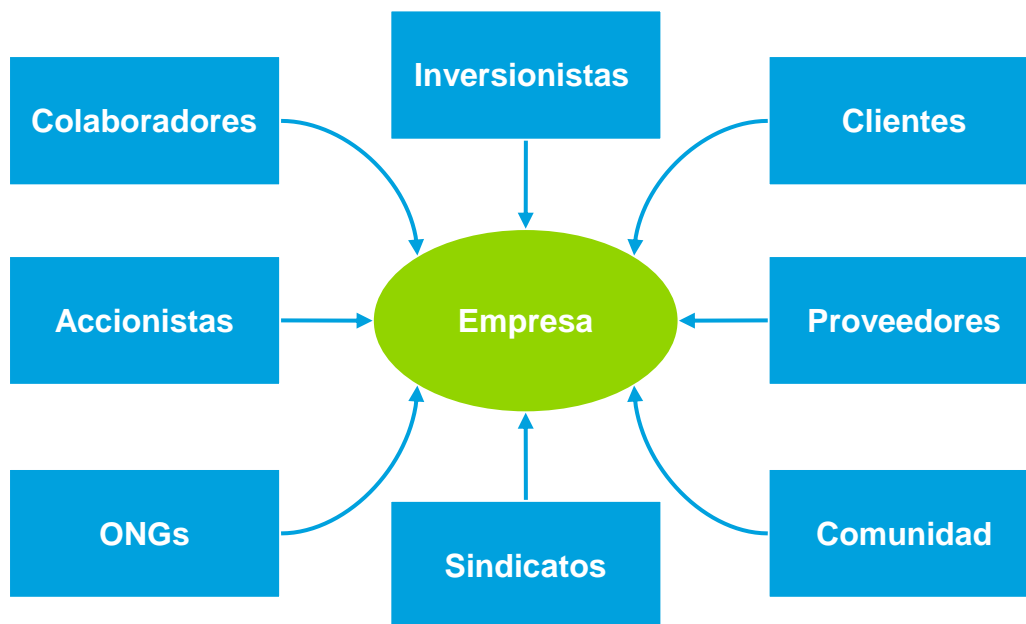
The Unlikely Story of Walmart Green Revolution.

Mejorar las relaciones con los grupos de interés

El **escrutinio del desempeño de sustentabilidad** de las empresas sigue creciendo entre inversionistas, empleados, clientes, organizaciones no gubernamentales, comunidades, etc.

Tener una estrategia de comunicación efectiva de las iniciativas de sustentabilidad a los principales grupos de interés pueden ayudar a:

- **Posicionar** a la empresa como líder
- Influir en sus **oportunidades de inversión**
- **Contratación y retención** de empleados
- **Lealtad** de actuales y futuros clientes.



Su Karne

«Frenan en NL a empacadora de carne»

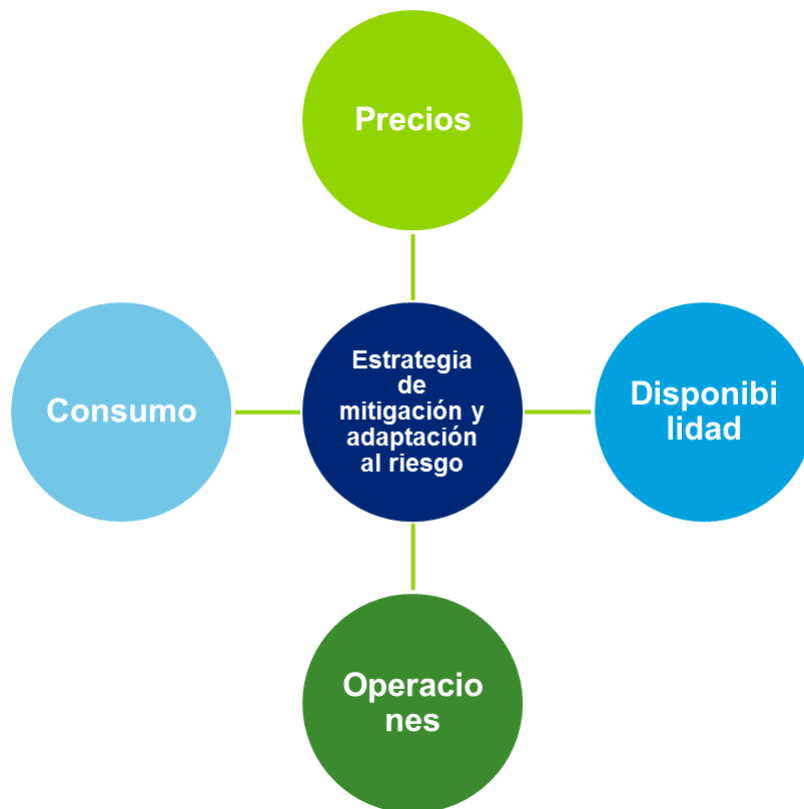
A principios de julio pasado, cuando SuKarne dio a conocer el **proyecto de inversión por 270 millones de dólares**, alrededor de 64 empresarios y ejidatarios de Montemorelos **manifestaron públicamente su rechazo a ese proyecto**, bajo el argumento de la **contaminación que generaría** la instalación de un planta productora de carne en ese municipio.

Gestión del riesgo empresarial

Menor consumo de energía, materias primas y recursos puede **reducir los riesgos** del negocio ante un aumento dramático de los precios o un corte en el suministro.

Las **estrategias de mitigación y adaptación** pueden ayudar a **controlar los riesgos** asociados al Cambio Climático.

Incorporar los riesgos relacionados con la sustentabilidad en sus **mapas** de riesgo y representar el **impacto de las fluctuaciones** de precios y **disponibilidad** de los insumos.



Coca-Cola FEMSA

Fábrica de Agua Nevado de Toluca

En conjunto con las autoridades, un grupo de empresarios y la organización Probosque, iniciaron en agosto de 2006 el proyecto Fábrica de Agua Nevado de Toluca, que tiene como objetivo **recuperar la masa forestal de esta zona que permita incrementar los mantos acuíferos**. El proyecto consiste en la **reforestación de 500 hectáreas** con más de 600,000 pinos, y el **apoyo para el mantenimiento del área, en conjunto con las comunidades de la zona**

Contexto de la sustentabilidad y la responsabilidad corporativa

Expectativas de los Grupos de Interés en los temas de sustentabilidad



Reportes de sustentabilidad

Pacto Mundial

- Iniciativa mundial de sustentabilidad más grande
- En México existen 242 organizaciones (empresas, ONGs, instituciones académicas) adheridas al Pacto Mundial, de las cuales 121 son empresas
- Deloitte, en conjunto con la ONU, **creó el modelo de implementación y apoya con un programa mundial de entrenamiento para las empresas.**



Global Reporting Initiative

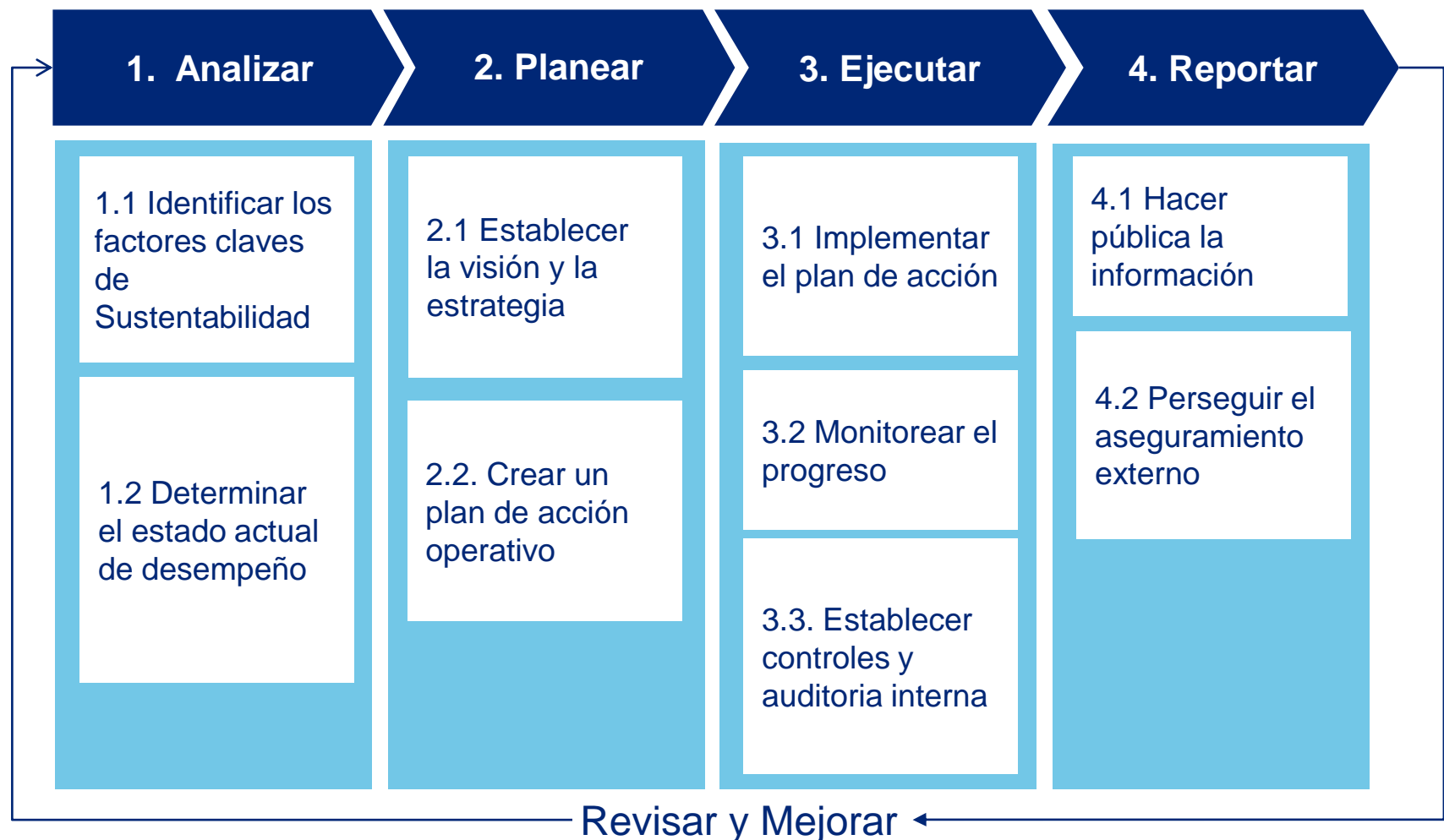
- Provee un marco de referencia para saber qué reportar y cómo. Divulga información importante en:
 - El perfil de la empresa (incluida la parte de Gobierno)
 - Estrategia de la dirección para atender temas de responsabilidad social, medio ambiente y gobierno
 - Indicadores de desempeño



Responsabilidad Corporativa, estrategia y reporteo

Etapas claves

Las cuatro etapas claves de la administración estratégica de la Sustentabilidad dependen del involucramiento de varios departamentos de la empresa



Oferta de Servicios de Sustentabilidad y Cambio Climático



Estrategia de Cambio Climático y Sustentabilidad

Elaboración de planes de acción para competir exitosamente en el nuevo entorno de prácticas de negocio sustentables.



Estructura de Gobierno e Inteligencia en Riesgos para la Sustentabilidad

Identificar claramente y adoptar decisiones que cubran las nuevas dimensiones de riesgos para los negocios.



Administración de Energía y de Recursos Naturales

Optimizar el uso de energía, agua, carbón y otros recursos clave, así como cumplir adecuadamente con los requisitos de operación regulatorios.



Comunicación con Audiencias Clave hacia la Sustentabilidad

Estrategias de interacción y comunicación con las audiencias involucradas.



Cadena de Valor y Operaciones Sustentables

Integrar la sustentabilidad en la cadena de valor mediante códigos de conducta a proveedores, eliminación de desperdicios, reciclaje e identificación de la huella de carbono de sus productos.



TI para la Sustentabilidad

Reducir costos operacionales, incrementar eficiencia y productividad a través de la adopción de prácticas de tecnología de la información sustentables con el medio ambiente.



Reporte, Auditoría y Cumplimiento de asuntos de Sustentabilidad

Reporte de resultados de sus acciones a grupos de interés, logrando un detallado entendimiento de la información no financiera relativa a la empresa

Sustentabilidad en Deloitte

Página Deloitte México: <http://www.deloitte.com/mx/sustentabilidad>

Página externa global: <http://www.deloitte.com/green>

Javier Romero Río

Socio Líder de la Práctica de Sustentabilidad y
Cambio Climático

jromero@deloittemx.com



Deloitte se refiere a Deloitte Touche Tohmatsu Limited, sociedad privada de responsabilidad limitada en el Reino Unido, y a su red de firmas miembro, cada una de ellas como una entidad legal única e independiente. Conozca en www.deloitte.com/mx/conozcanos la descripción detallada de la estructura legal de Deloitte Touche Tohmatsu Limited y sus firmas miembro.

Deloitte presta servicios profesionales de auditoría, impuestos, consultoría y asesoría financiera, a clientes públicos y privados de diversas industrias. Con una red global de firmas miembro en más de 150 países, Deloitte brinda capacidades de clase mundial y servicio de alta calidad a sus clientes, aportando la experiencia necesaria para hacer frente a los retos más complejos de los negocios. Los aproximadamente 182,000 profesionales de la firma están comprometidos con la visión de ser el modelo de excelencia.

Esta publicación sólo contiene información general y ni Deloitte Touche Tohmatsu Limited, ni sus firmas miembro, ni ninguna de sus respectivas afiliadas (en conjunto la "Red Deloitte"), presta asesoría o servicios por medio de esta publicación. Antes de tomar cualquier decisión o medida que pueda afectar sus finanzas o negocio, debe consultar a un asesor profesional calificado. Ninguna entidad de la Red Deloitte, será responsable de la pérdida que pueda sufrir cualquier persona que consulte esta publicación.